



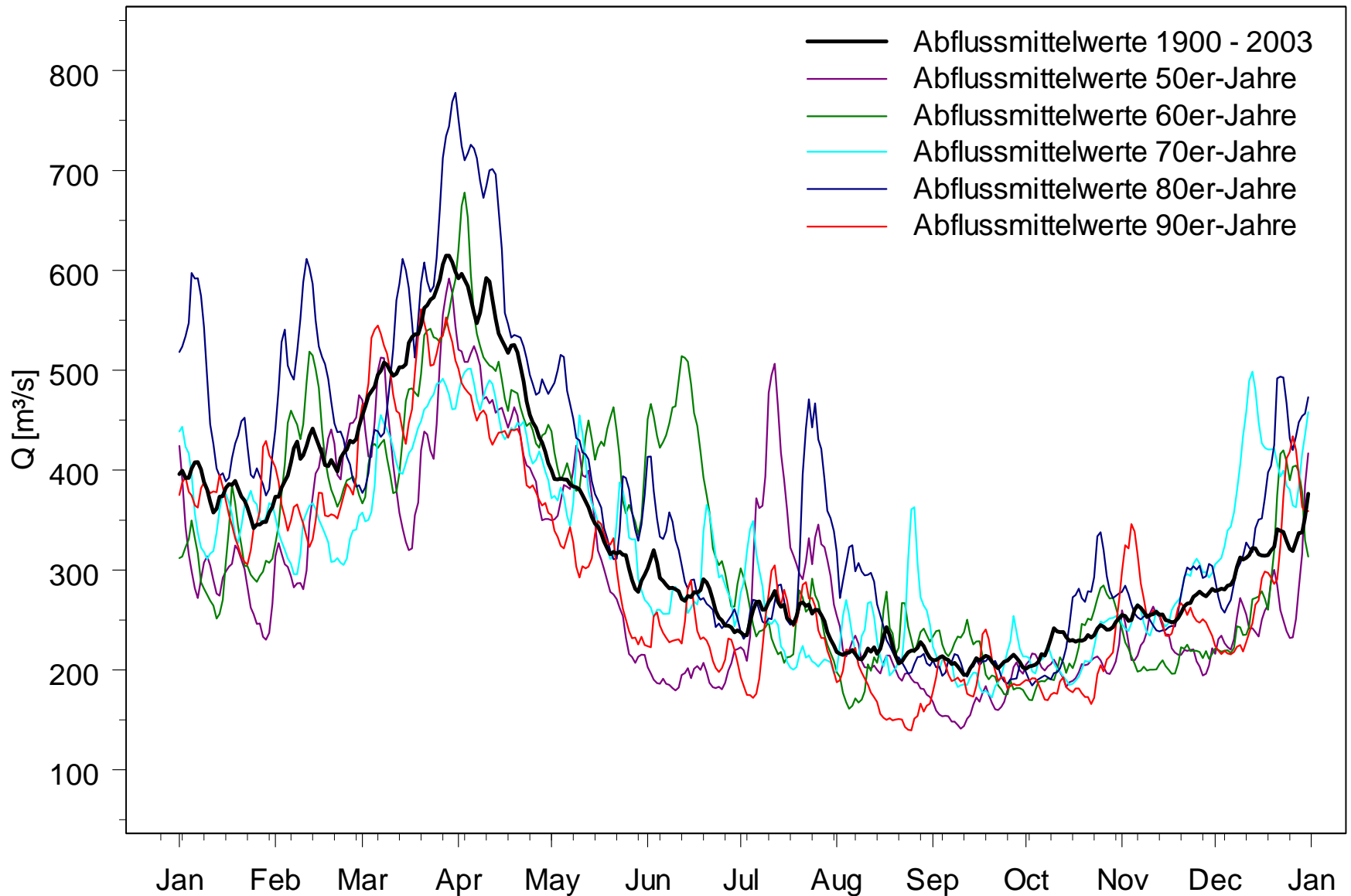
Entwicklung des Wasserdargebots im deutschen Elbegebiet



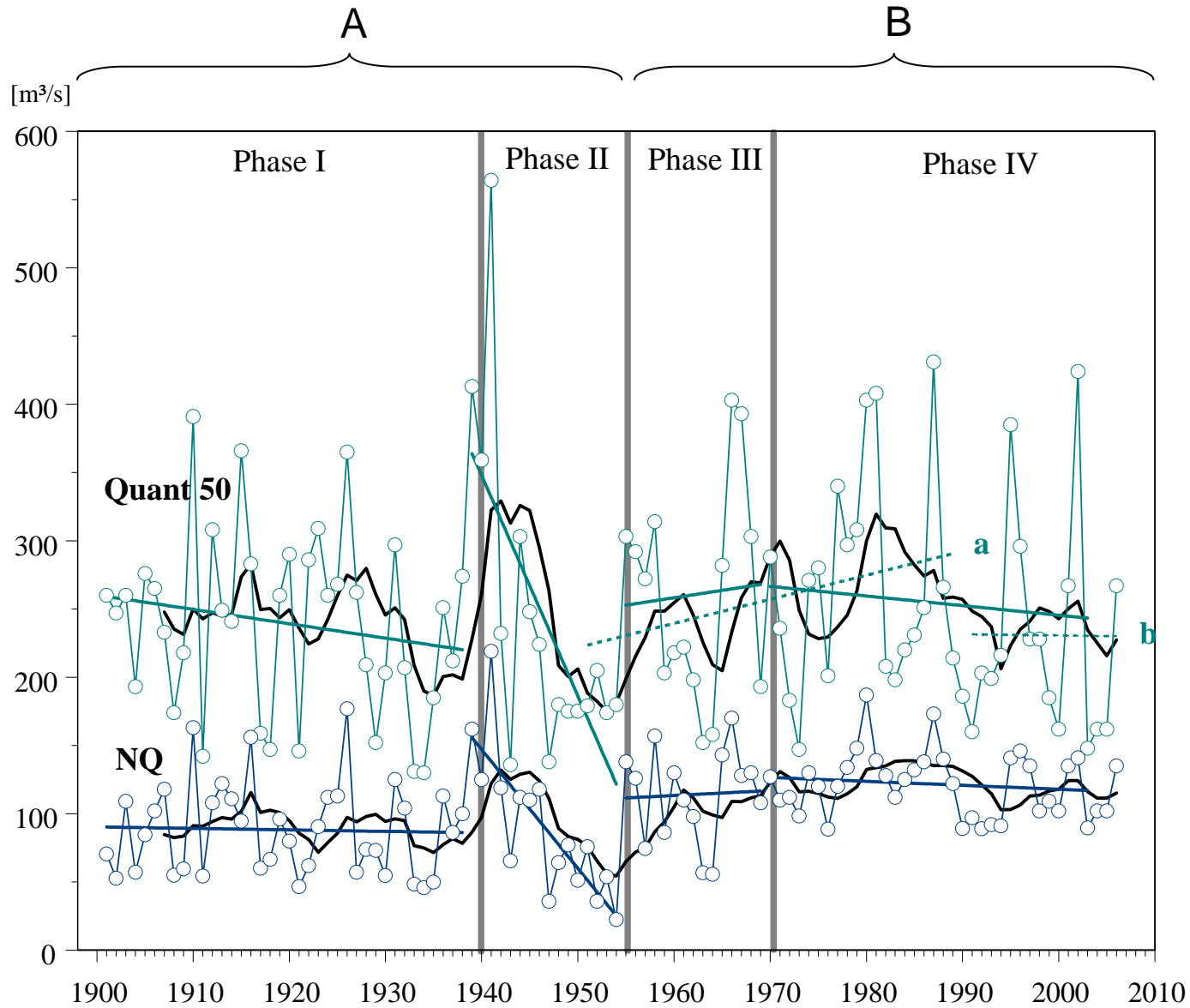
F. Wechsung

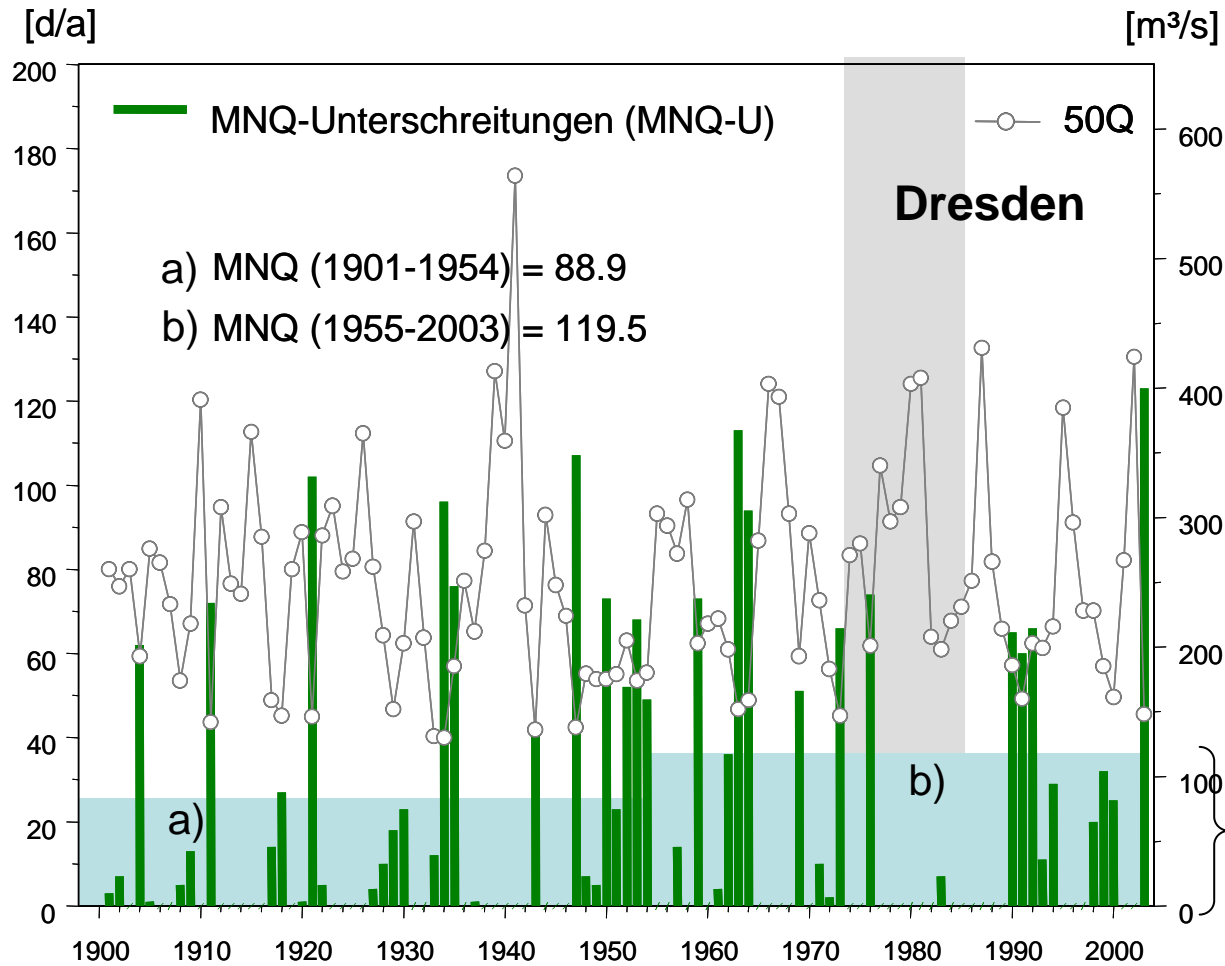


Wechselhaftigkeit der Elbe: Abfluss im Jahresverlauf – Pegel Dresden

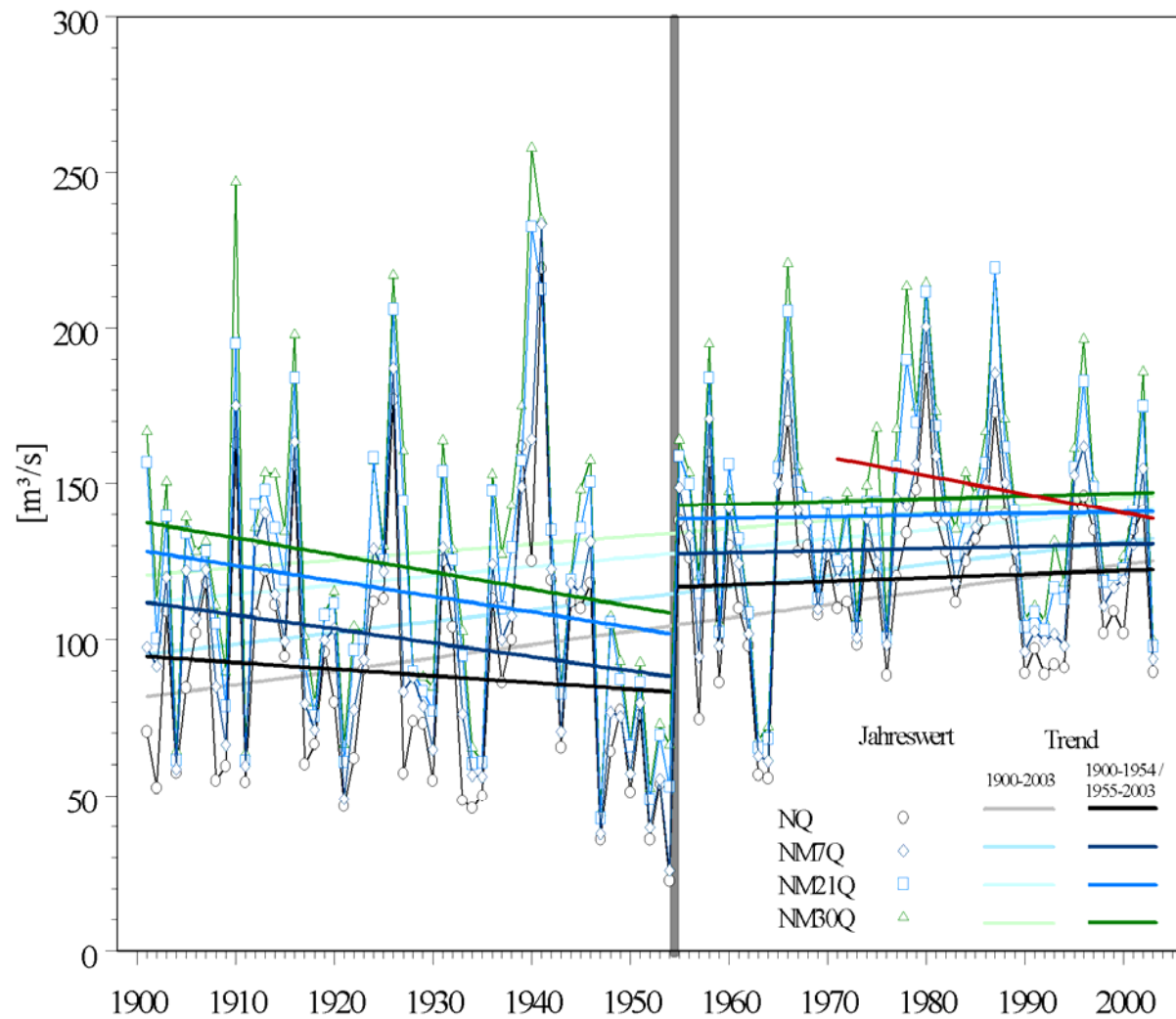


Abflussreihe Dresden

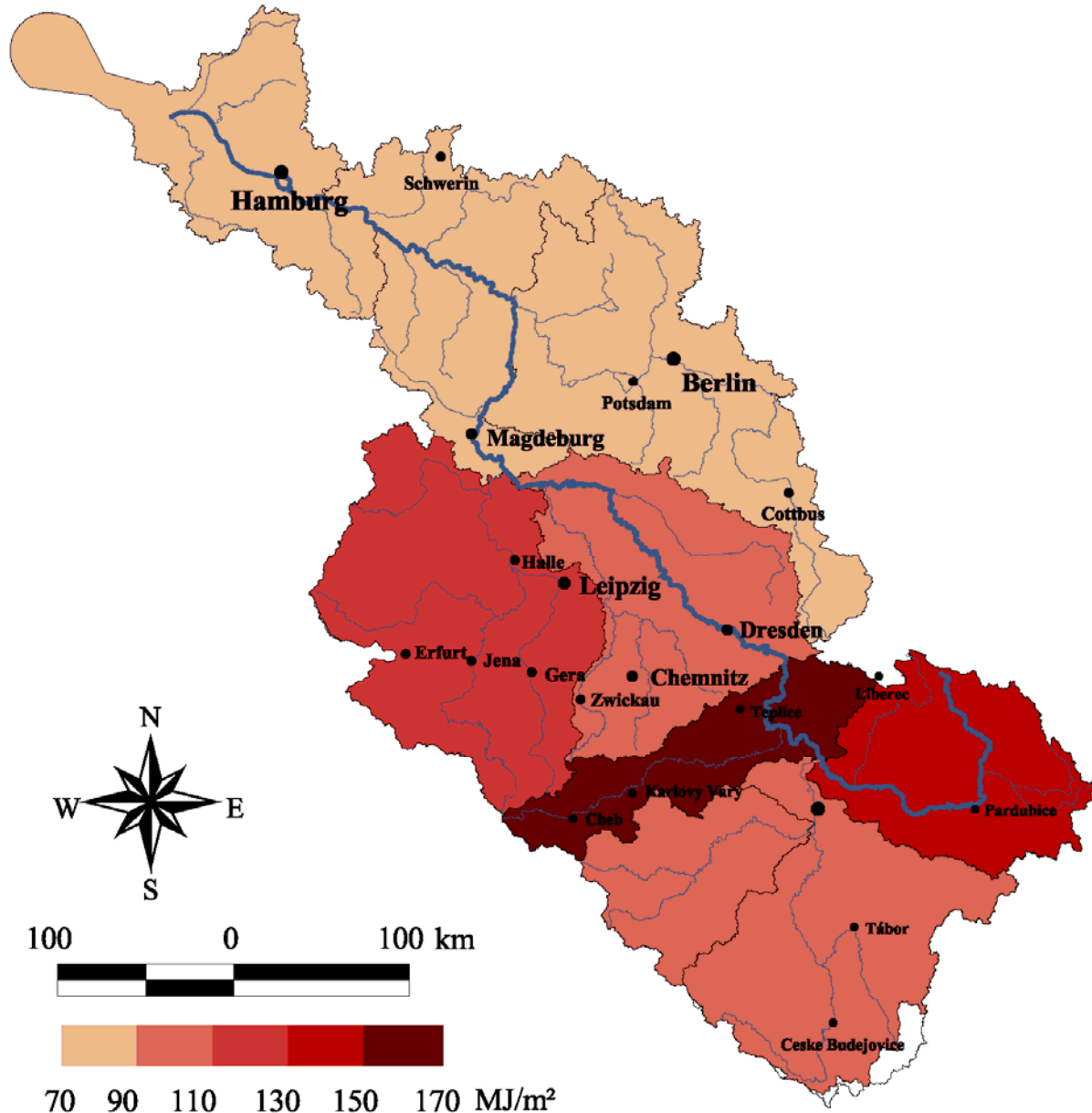




Bezug auf zwei
Niedrigwasser-
niveaus



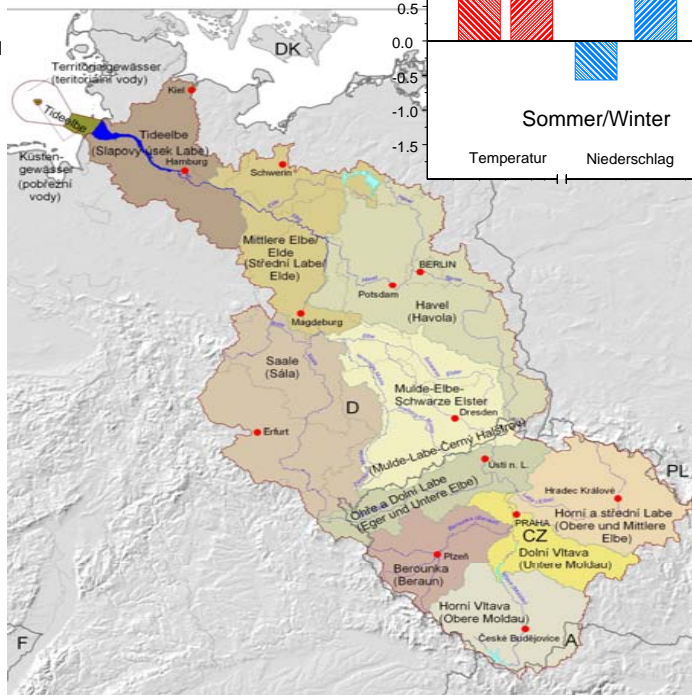
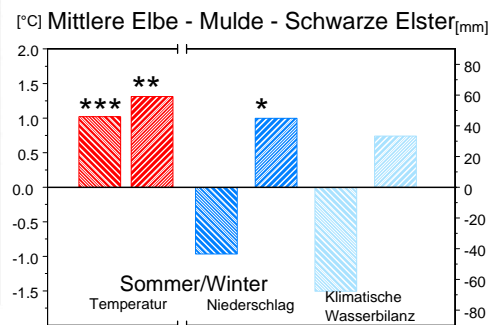
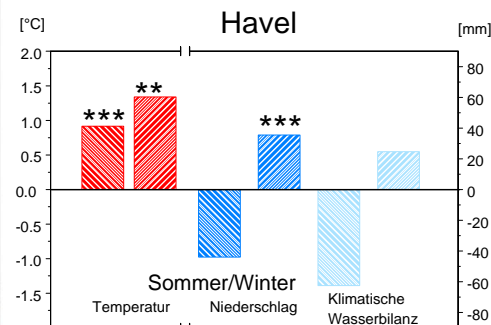
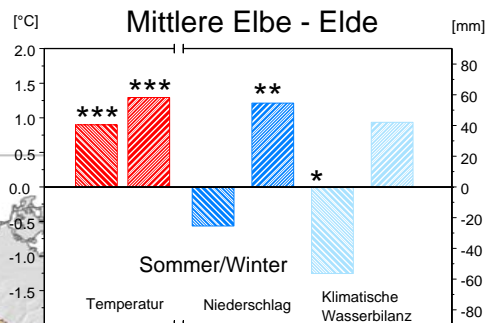
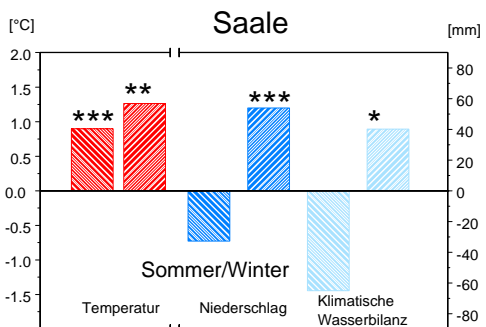
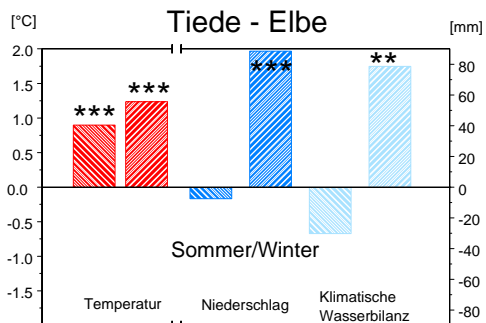
Globalstrahlungsdifferenzen: Mw 1991-2006 minus Mw 1951-1989



70 90 110 130 150 170 MJ/m²



1951-2003



Koordinierungsräume der Flussgebietseinheit Elbe

• ausgewählte Städte

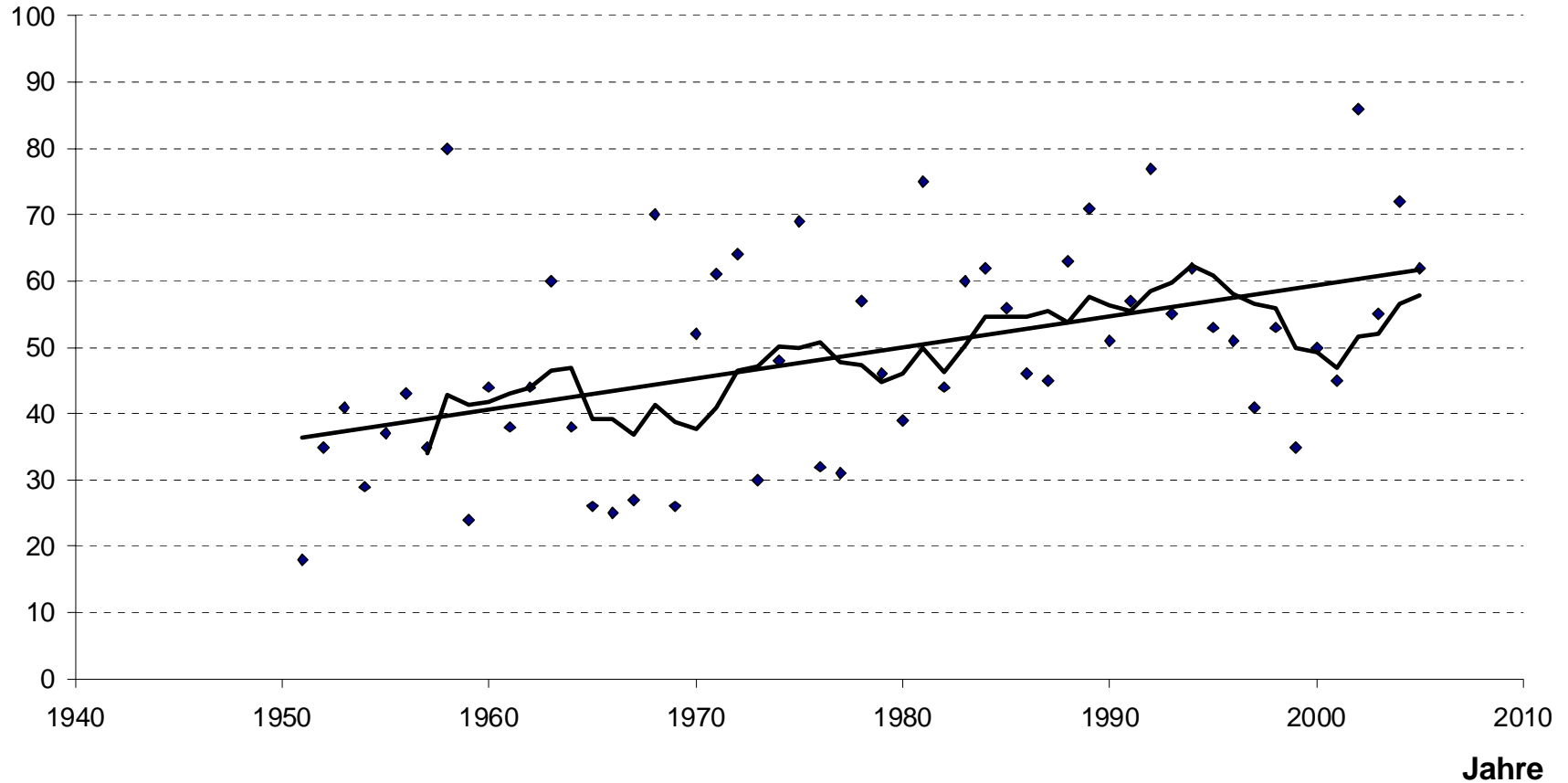
Kartengrundlage:
Länderarbeitsgemeinschaft Wasser (LAWA),
Ministerium für Umwelt der Tschechischen Republik,
Umweltbundesamt (A),
Bundesamt für Kartographie und Geodäsie (BKG)

Quelle: Umweltbundesamt, September 2004



Niederschlagsfreie Tage (<math><0.1\text{ mm}</math>) im Gesamtgebiet der deutschen Elbe
(355 Stationen)

Tage

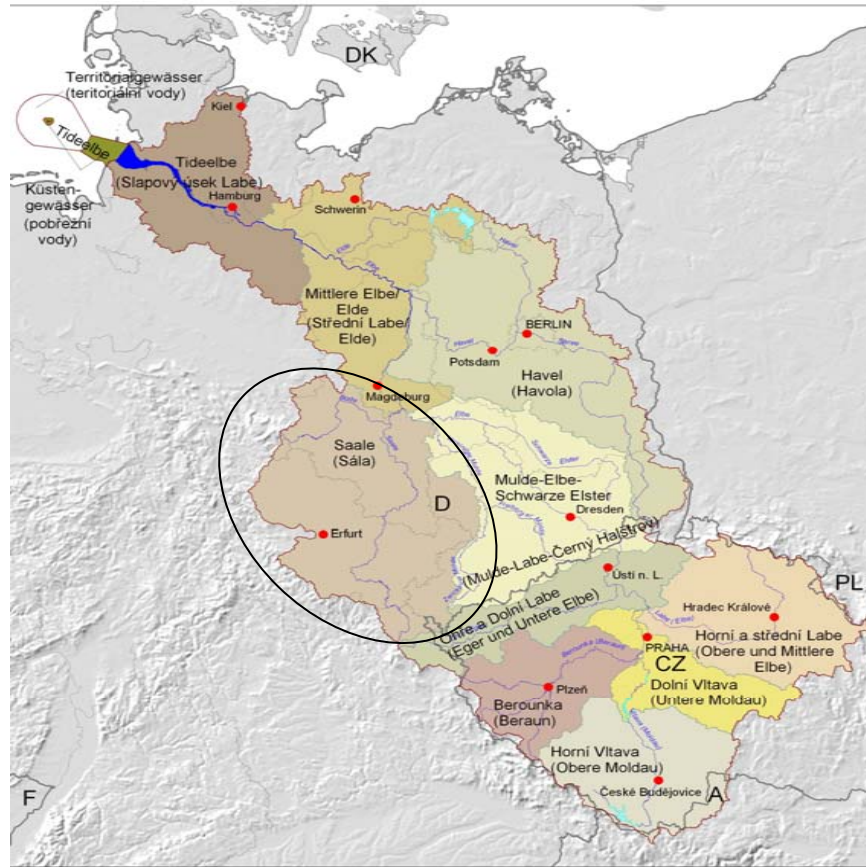


◆ nied_freitage

— Linear (nied_freitage)

- - - 7 Per. Gleitender Durchschnitt (nied_freitage)

Abflusstendenzen in der Saale



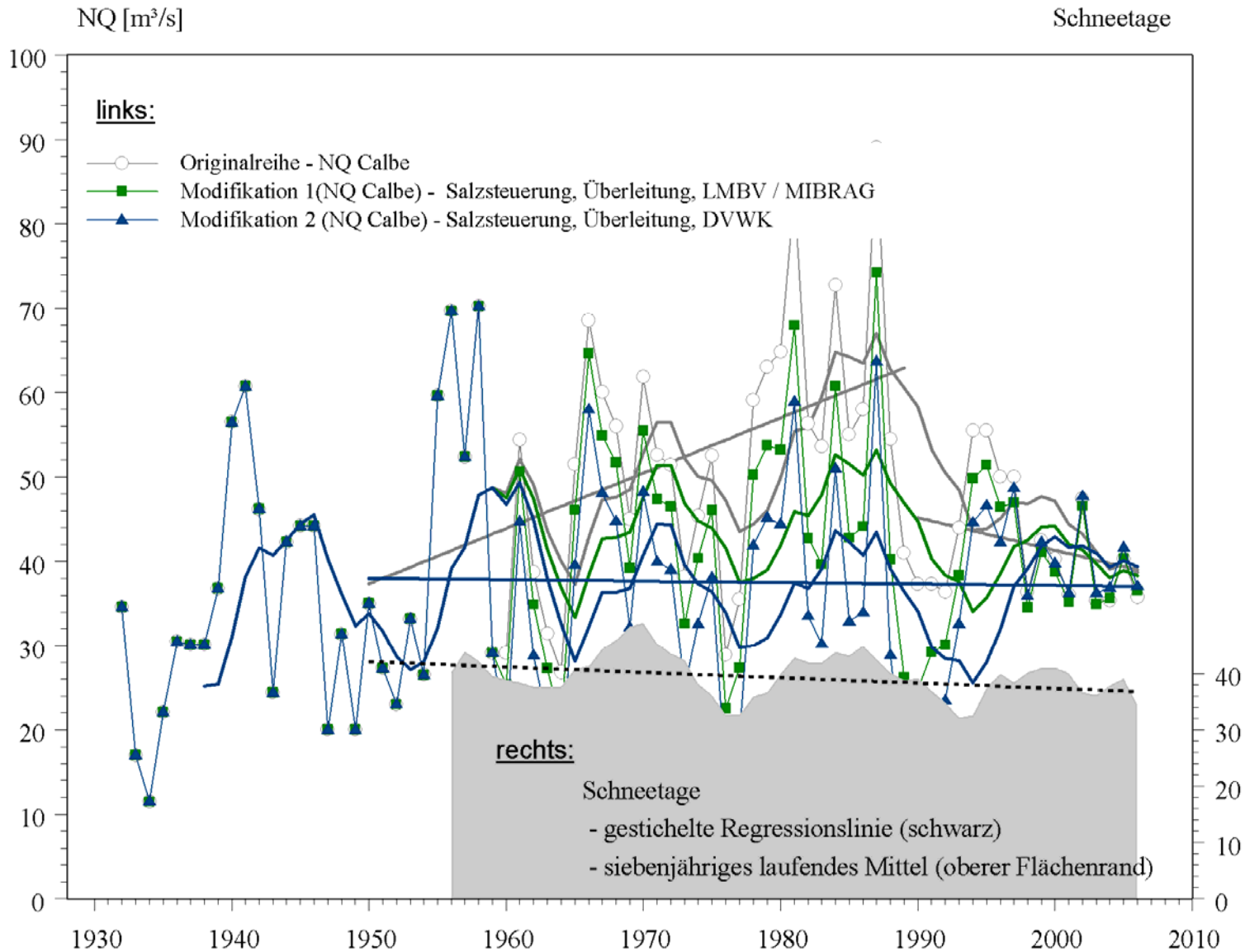
Koordinierungsräume der Flussgebietseinheit Elbe

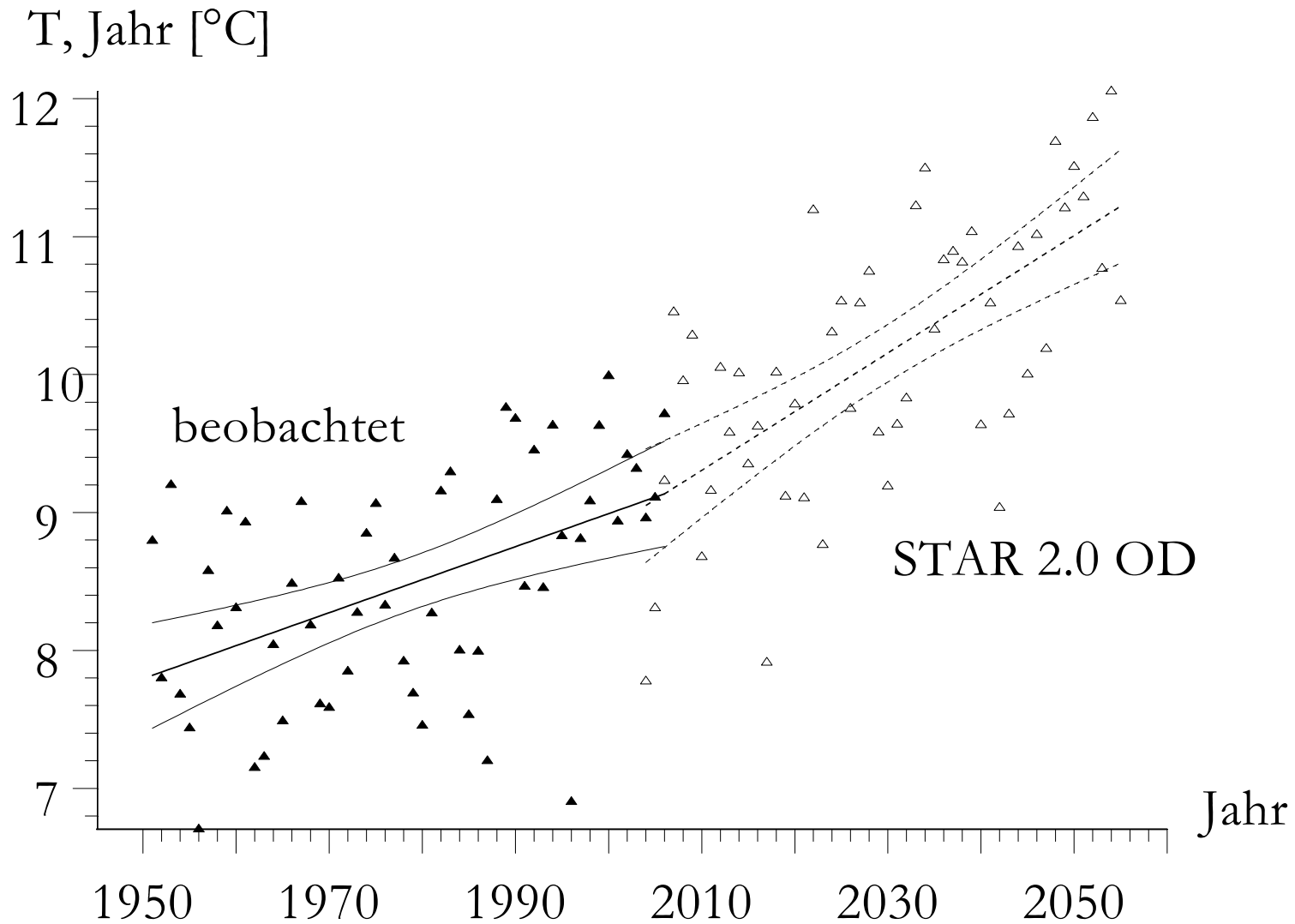
● ausgewählte Städte

Quelle: Umweltbundesamt, September 2004

Kartengrundlage:
Länderarbeitsgemeinschaft Wasser (LAWA),
Ministerium für Umwelt der Tschechischen Republik,
Umweltbundesamt (A),
Bundesamt für Kartographie und Geodäsie (BKG)

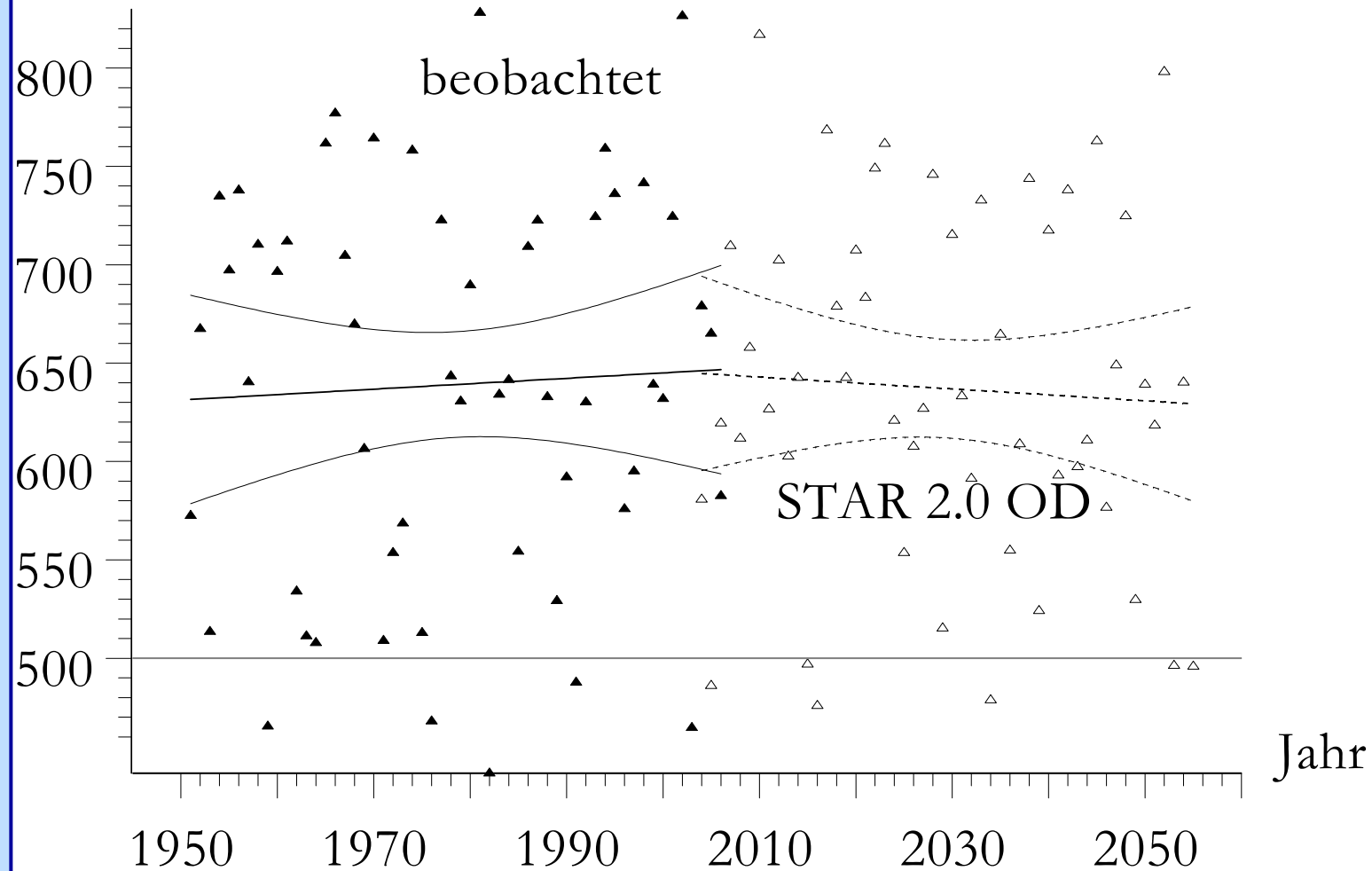
Abflusstendenzen in der Saale







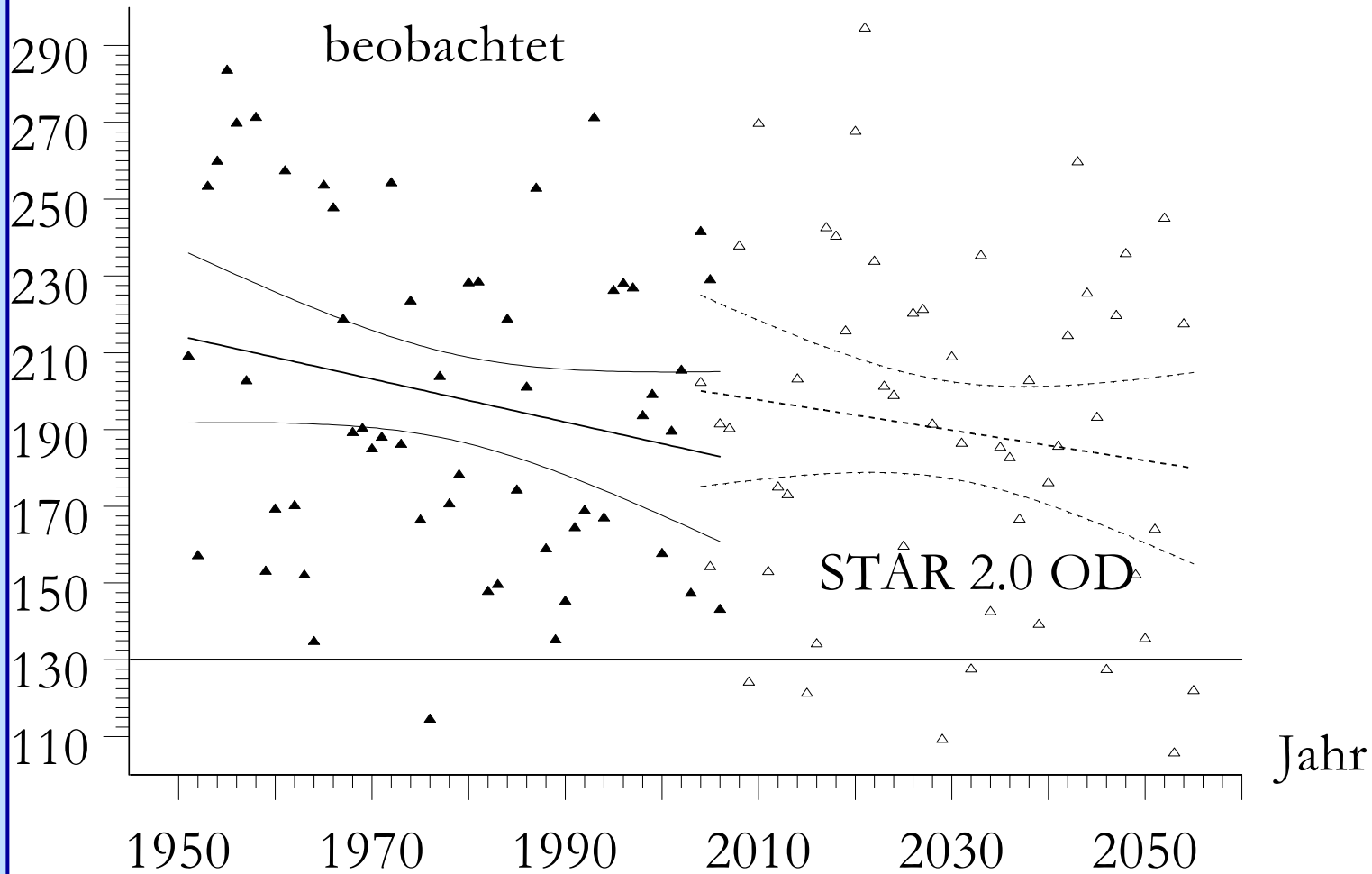
Nied, Jahr [mm]



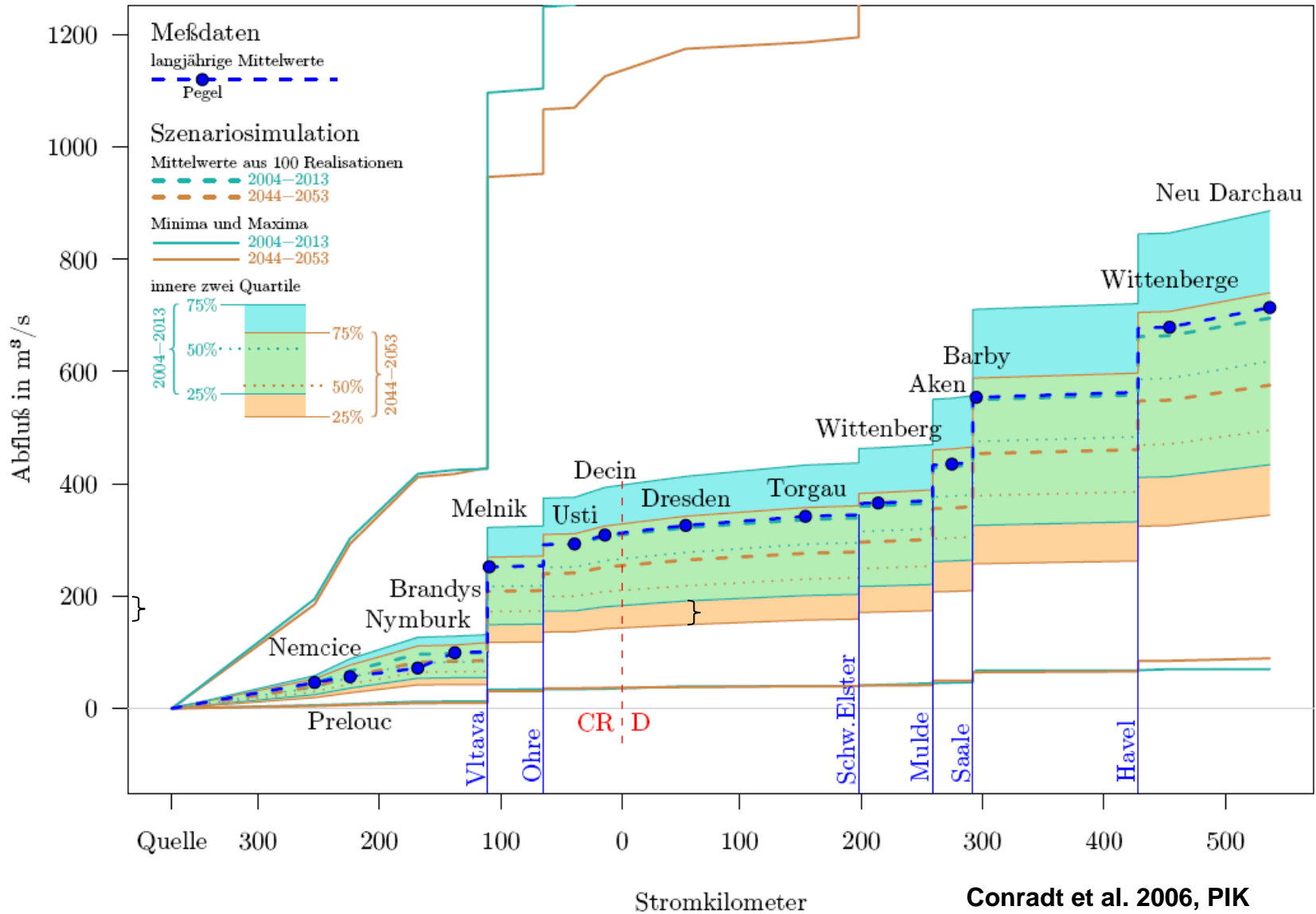
STAR 2.0 OD Szenario 2008



Nied, MJJ [mm]



Längsschnitt des Elbeabflusses unter Klimawandel



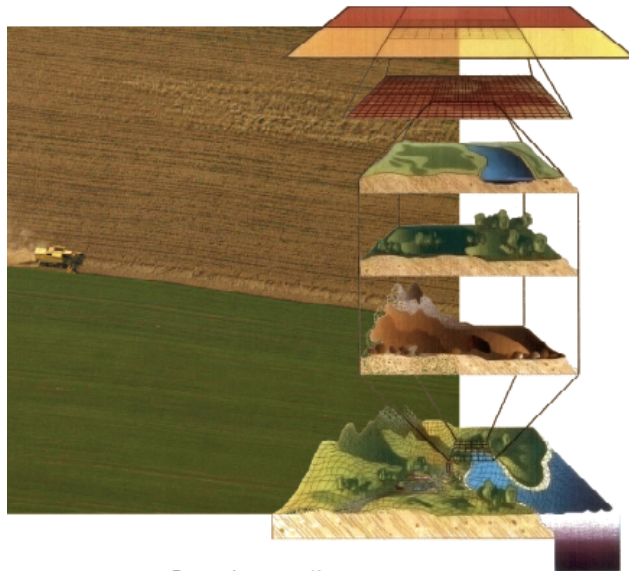


1. **Höheres Strahlungsniveau**
2. **Fortgesetzter Temperaturanstieg**
3. **Weniger Schneetage**
4. **Rückgang der anthropogenen Niedrigwasserauffüllung**
5. (Niederschlagsumverteilung vom Sommer in den Winter bleibt erhalten)

Längere Niedrigwasserphasen auf niedrigerem Niveau im Mittellauf der Elbe zwischen Barby und Magdeburg

DIE ERTRAGSFÄHIGKEIT OSTDEUTSCHER ÄCKERFLÄCHEN UNTER KLIMAWANDEL

FRANK WECHSUNG, FRIEDRICH-WILHELM GERSTENGARBE,
PETRA LASCH, ANDREA LÜTTGER (HRSG.)



POTSDAM-INSTITUT FÜR KLIMAFOLGENFORSCHUNG

www.glowa-elbe.de



Vielen Dank für Ihre Aufmerksamkeit !

